

Wenn Sie Hilfe brauchen, dann kommen Sie einfach in unsere offenen Sprechstunden oder rufen uns zwecks Vereinbarung eines Termins an.

Alle Beratungen und Hilfen werden absolut vertraulich behandelt und sind für Sie kostenlos.



**ES
GIBT
EINEN
AUSWEG**

www.diakonie-kklenep.de

Fachstelle Sucht / **RBK Nord**

zuständig für:
Wermelskirchen
Burscheid
Leichlingen



/ KONTAKT ZU UNS

DIAKONIE IM KIRCHENKREIS LENNEP

Fachstelle Sucht / **RBK Nord**
Markt 7
42929 Wermelskirchen
T 02196 . 934 31
sb.wermelskirchen@diakonie-kklenep.de

Sprechzeiten in Wermelskirchen:

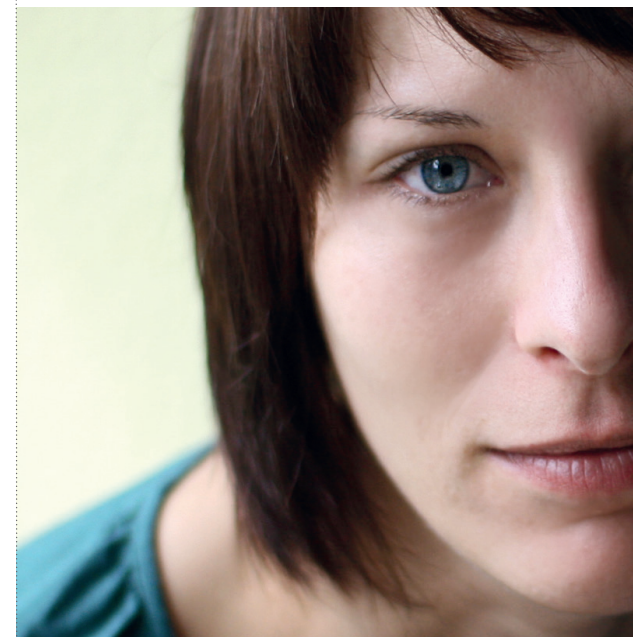
montags 16:00 – 18:00 Uhr
dienstags 14:30 – 16:00 Uhr
donnerstags 10:00 – 12:00 Uhr
und nach telefonischer Vereinbarung

Bei Bedarf können wir auch Gespräche in Burscheid und Leichlingen anbieten (bitte telefonische Rücksprache).

Wir freuen uns über Ihre Spende
KD Bank Dortmund
IBAN DE02 3506 0190 1010 2080 21
BIC GENODED1DKD
Verwendungszweck 2710 3000

Diakonie 
im Kirchenkreis Lennep

/ FACHSTELLE SUCHT RBK NORD



Titel: illa-eulenspiegel, S.2; birgis-mister01, Budir, S.3; maris, S.4; sifralax / photocase, S.1; Voyageerix/shutterstock

sozial. engagiert. evangelisch.



/ WIR ENTWICKELN MIT IHNEN PERSPEKTIVEN ZU DEN THEMEN **ALKOHOL, MEDIKAMENTE, DROGEN, GLÜCKSSPIEL UND MEDIEN.** EBENSO **BERATEN WIR INSTITUTIONEN,** DIE IN UNTERSCHIEDLICHSTER ART KONTAKT ZU SUCHTTHEMEN WÜNSCHEN.



/ WIR MÖCHTEN SIE **ANSPRECHEN...**

- wenn Sie merken, dass Sie die Kontrolle über Ihren Alkoholkonsum oder Ihr Spielverhalten verlieren...
- wenn Sie illegale Drogen konsumieren und aussteigen wollen...
- wenn Ihr Kind Alkohol oder Drogen konsumiert und die damit verbundenen Risiken nicht einschätzen kann...
- wenn Ihr Partner/ Ihre Partnerin Alkohol oder Medikamente konsumiert und sich dadurch verändert...
- wenn Sie die Abhängigkeit Ihres Angehörigen selbst krank macht und Sie nicht mehr wissen, was Sie tun sollen...
- wenn ein Mitarbeiter/eine Mitarbeiterin oder ein Kollege/eine Kollegin Probleme mit Alkohol oder anderen Suchtmitteln hat...

/ WAS WIR **TUN**

- Unterstützung in Krisensituationen
- Information, Beratung und Begleitung
- Einzel-, Paar- und Familiengespräche
- Vermittlung und Vorbereitung von ambulanten/stationären Maßnahmen (Entzug, Reha-Sucht, Nachsorge)
- Gruppenarbeit
- Psychosoziale Begleitung Substituierter
- Unterstützung von Kindern aus suchtbelasteten Familien

/ WER WIR **SIND**

Im Team der Fachstelle Sucht arbeiten qualifizierte Mitarbeiter/innen mit unterschiedlichen therapeutischen Zusatzqualifikationen.

